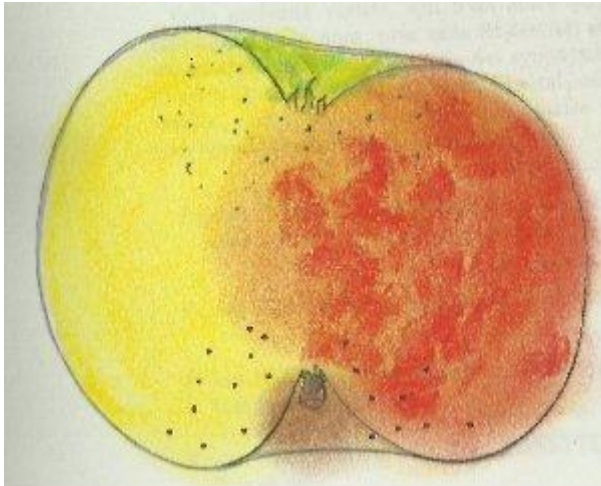


# GENERAL

© 2002-2012 Fichier choisel.



silhouette A.LEROY 1873 coloriée choisel

**ORIGINE :** Inconnue. Propagée par les pépinières Leroy d'Angers depuis 1838.

**SYNONYMES :** Ne pas confondre avec Générale décrite par Claude St. Etienne en 1670 et Duhamel en 1768 et qui est Calville Rouge.

**MATURITE-CONSOMMATION :** Décembre-Février.

**FORME :** Moyenne ou plus. Plus large, sphéroïdale, aplatie aux pôles; asymétrique.

**EPIDERME :** Lisse, mince, jaune lavé et moucheté de vermillon côté soleil. Lenticelles grises au pôle de l'œil, et brunes côté pédoncule.

**CUVETTE du PEDONCULE :** Large, profonde, très fauve.

**PEDONCULE :** Gros, court, ne dépasse pas.

**CUVETTE de L'ŒIL :** Très large, très profonde, un peu plissée.

**L'ŒIL :** Grand à moyen, ouvert ou mi clos.

**CHAIR :** Blanche, tendre, mi fine, juteuse, acidulée, sucrée, sans parfum, bonne. 2° qualité.

**OBSERVATIONS :** Lenticelles sur rameaux très grandes, rares.

**REFERENCES :** choisel

**BIBLIOGRAPHIE :** A.Leroy, Angers, 1873, Dictionnaire de Pomologie, n°177 et silhouette

